

1,5W-STEREO FM VERİCİ-7220 RV7.0

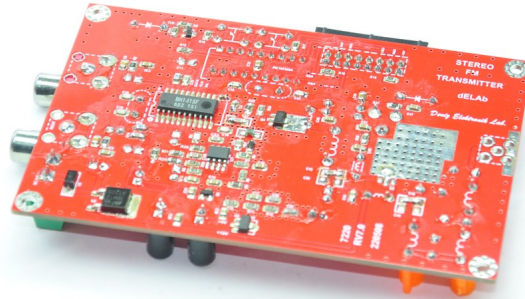


PLL Sentezörlü Verici Modülatör.Low Pass Filter eklentili.

40dB stereo kanal ayırma özellikli.

2. rf harmonik bastırma 50 dB.Çalışma Frekansı 85-108 MHz.Step 100KHz.

Rf çıkış 1,5W. Çıkış Empedansı 50 Ohm.



PCB ÖLÇÜLERİ
11 x 7CM

FM PLL Verici

_PLL sentezörlü fm verici .Yukarıda yazılı özellikleri taşır. Frekansın okunabilmesini üzerinde bulunan IDC16'lı konnektör girişli LCD panel sağlamaktadır.Yukarı-aşağı tuş yardımı ile frekans ayarları yapılabilir.Frekans aralığı 87,5-108 MHz arasındadır. Devre ilk açıldığında frekans birkaç saniye içinde kilitlenir.Çalışması stabildir. Gürültüsüz çalışır. PCB kart yüzeyi rf ısınmaya karşı ayrıca soğutucu görevini de yapar.Termal stabilize sağlanmıştır.Sağ-sol audio girişler RCA konnektör üzerinden yapılır. DC besleme girişi korumalı olup PCB tip klemens girişlidir.RF çıkış50 ohm SMA konnektör (yeri boş bırakılmıştır) üzerinden veya PCB yüzeyine 50 ohm kablo lehirlenerek kullanılabilir.