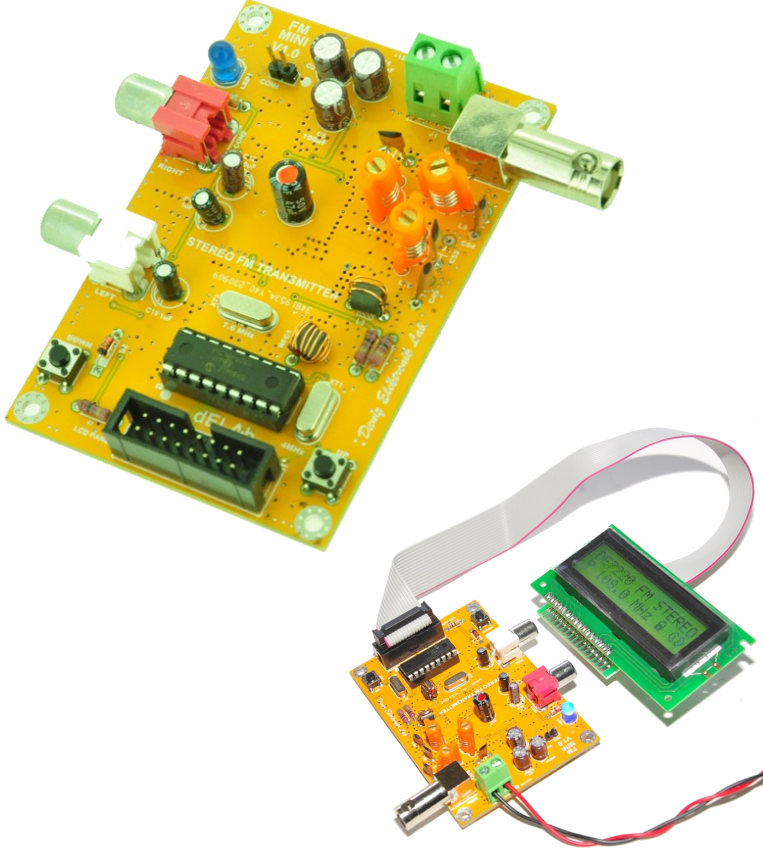


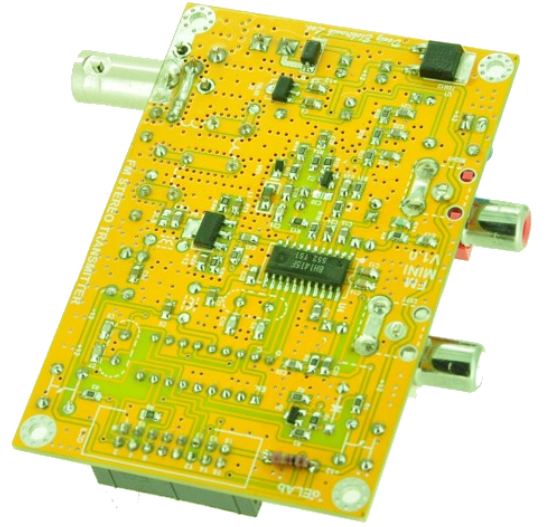
FM MINI V1.0 Stereo Fm Verici



50mW Çıkış gücünde ,Yüksek performanslı Stereo Fm Verici.



PCB ÖLÇÜLERİ
9,1 Cm X 6,1 Cm



Orta menzilli yayınlar dış mekanlar ve oda içi radyolink kullanımları için kaliteli Fm verici.Kanal ayırımı ve ses kalitesi oldukça iyi seviyelerdedir.Frekanslar yukarı-aşağı butonlar aracılığı ile set edilir.2x16 LCD panel üzerinden frekanslar görüntülenir.Uygun uzunlukta kablo ile birlikte verilir.

Rf çıkış alçak geçiren filtre ile desteklenmektedir.(LPF)

Çıkış empeansı 50 ohm'dur.

Ek linear kuvvetlendiriciler ile güç yükseltilebilir.

Güç kaynağı dahil değildir.

Teknik özellikler:

Çalışma voltajı :12V max. Klemens giriшли.

Çekilen akım :270 mA max.

Stereo Kanal ayırma:40 dB

Rf çıkış gücü:50 mW

Rf çıkış Konnektörü : BNC 50 ohm

Audio giriş konnektörleri: RCA

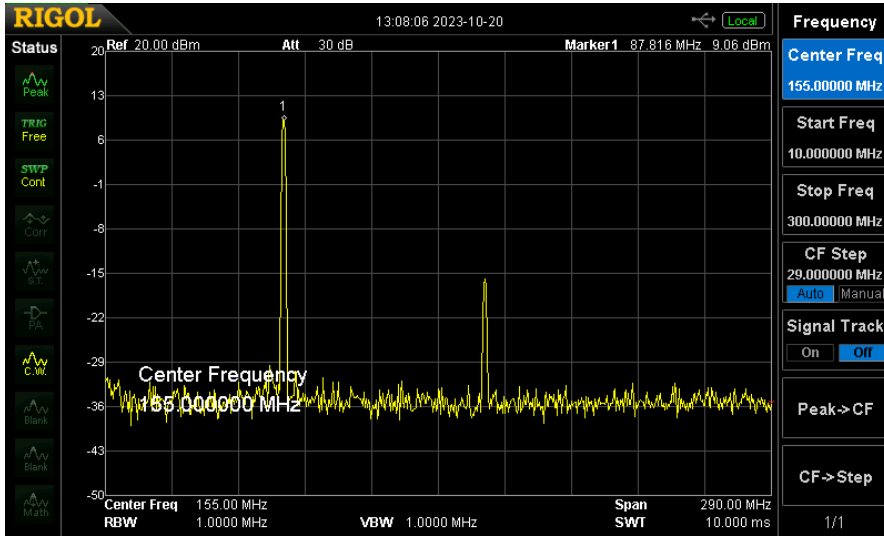


Fig.1 87.5 Mhz'deki 2. harmonik görseli. Band 10Mhz-300 MHz arasındaki spectral görünümüdür.

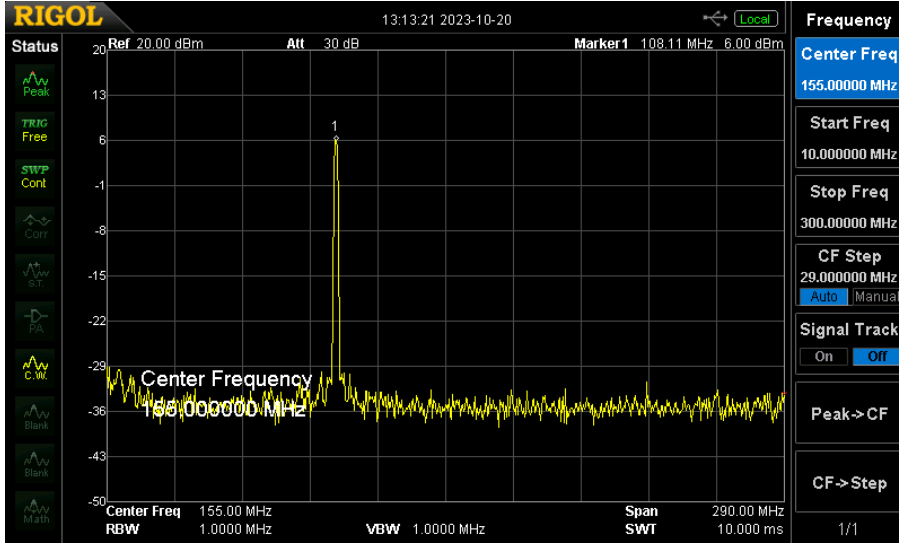


Fig.2 108.0 Mhz'deki görsel.