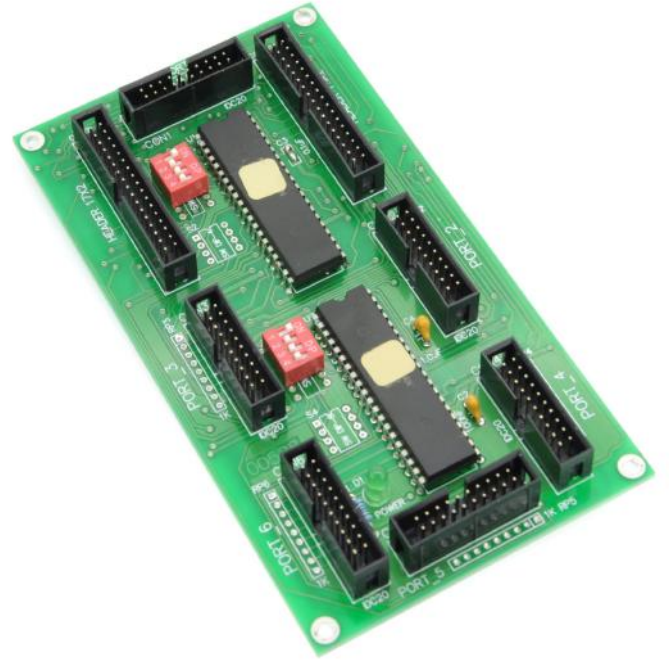


1 TO 432 USB OUTPUT

dELAb
Deniz Elektronik Laboratuvarı
www.denizelektronik.com
Tel-Fax:0216-348 65 21

Usb'den 1'den 432'ye kadar dijital çıkı verebilen röle kontrol devresi.



1 'DEN 432'YE KADAR D J TAL ÇIKI DEVRES

USB ile PC giri ine ba lanabilen devre 1 ile 432 adede kadar çıkı alınabilmektedir.

Her ara kart üzerinde 48 adet çıkı bulunmaktadır. stendi inde seri ba lanarak çıkı sayısı artırılabilir.

Di er sayfalarda genel ba lantılara ait ayrıntılar yer almaktadır.

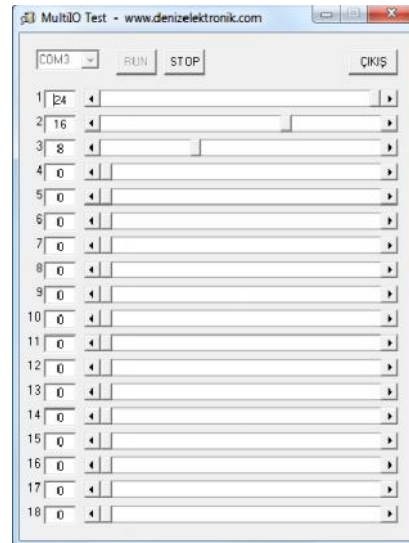
Hiçbir lehimlemeye gerek kalmadan sistem masüstünde kısa sürede kullanıma hazır hale getirilebilmektedir.

Devrenin seçimi yapılırken kaç giri li olması istendi i önceden mutlaka belirtilmelidir.

USB kablo ve ara ba lantı kablolar devre ile beraber verilmektedir.

Güç kayna ı kapsam d ındadır.

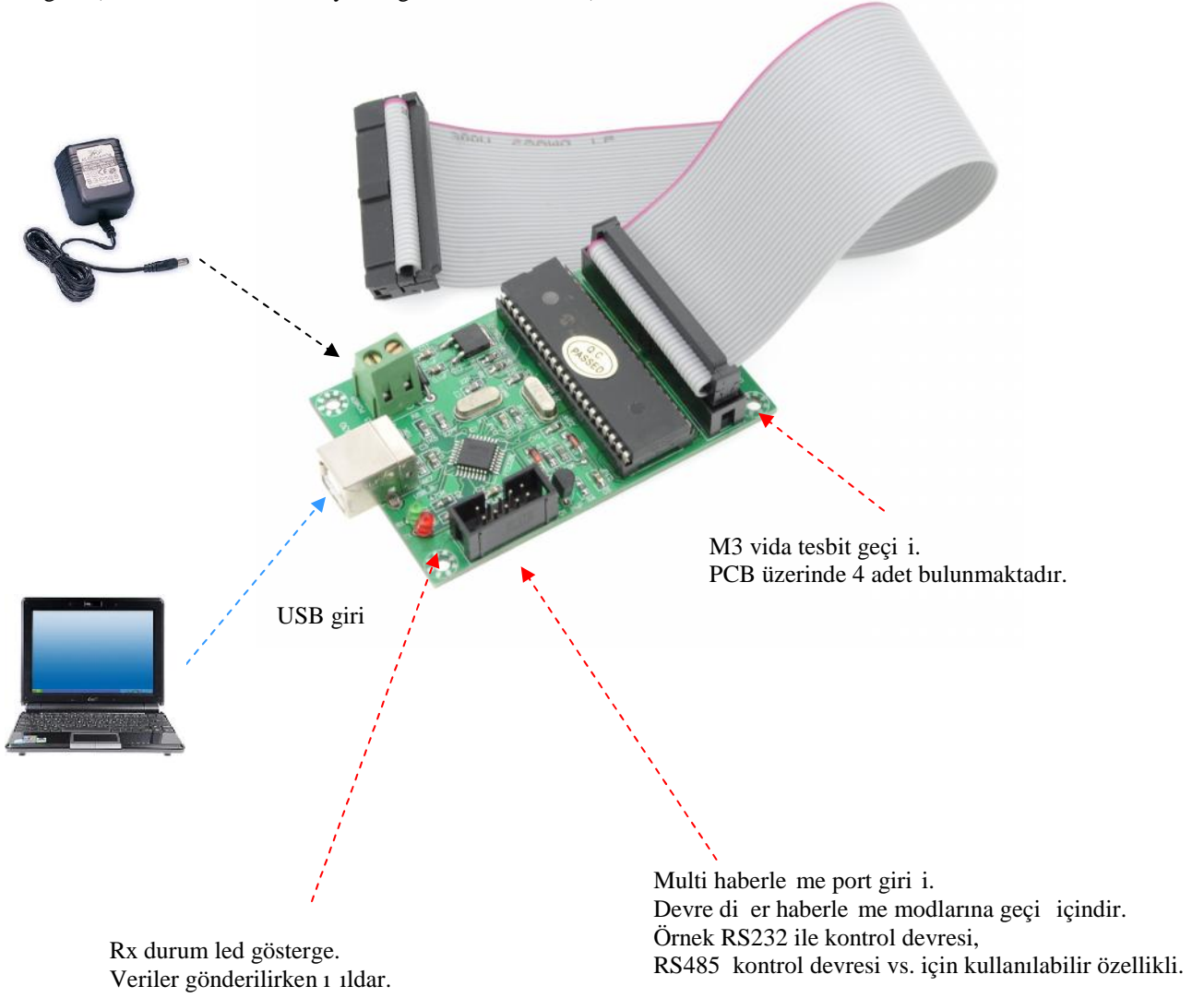
Röle sayısına göre güç kayna ı akım seçimi yapılmalıdır.1 röle çıkı için ortalama 100mA olarak hesaplanacaktır.



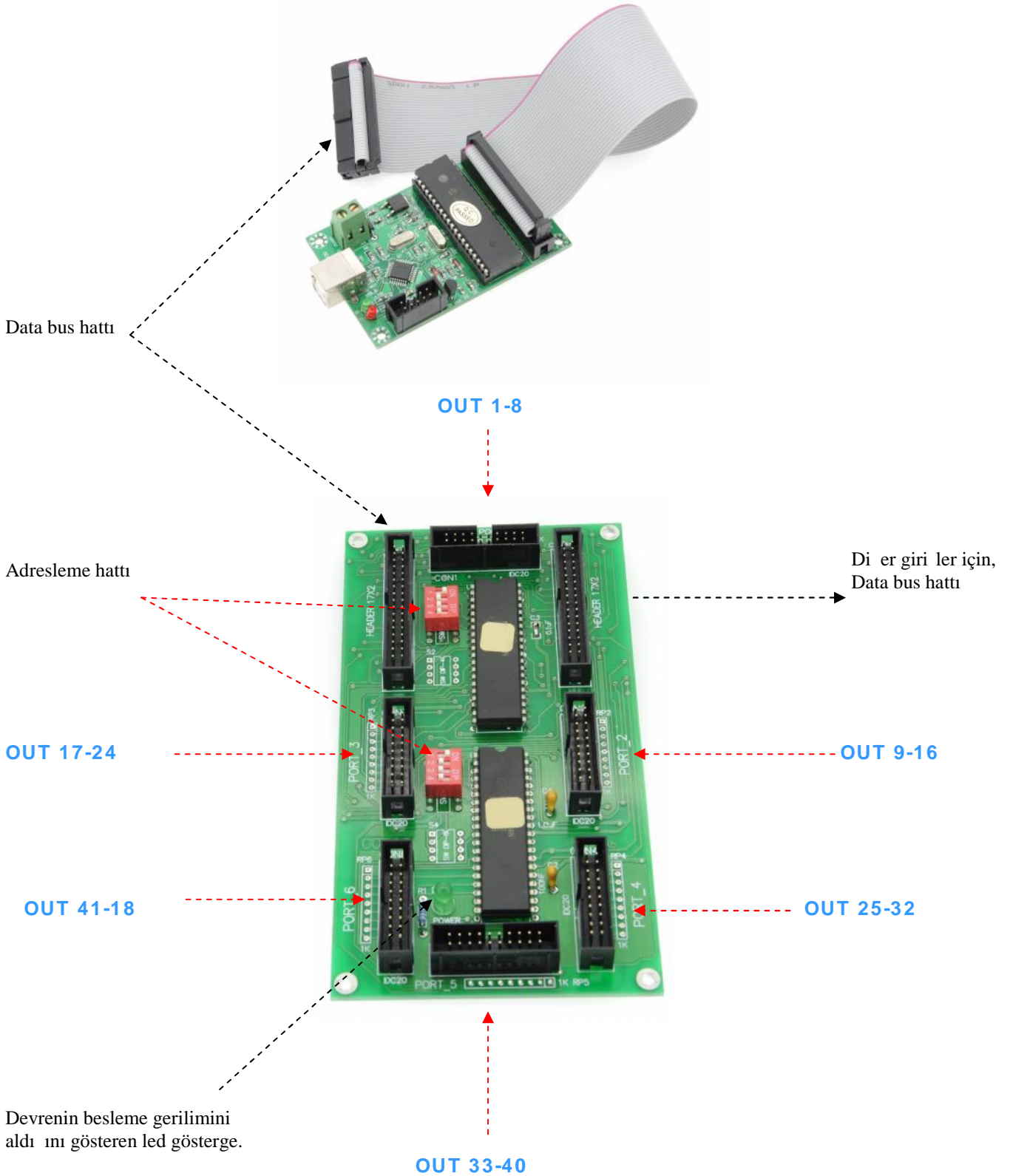
Test program menüsünden maus aracılı ı ile röle çıkı portlarının çalı ması sa lanmaktadır.

USB OUT-Kontrol kartı ve dc ba lantı örne i.

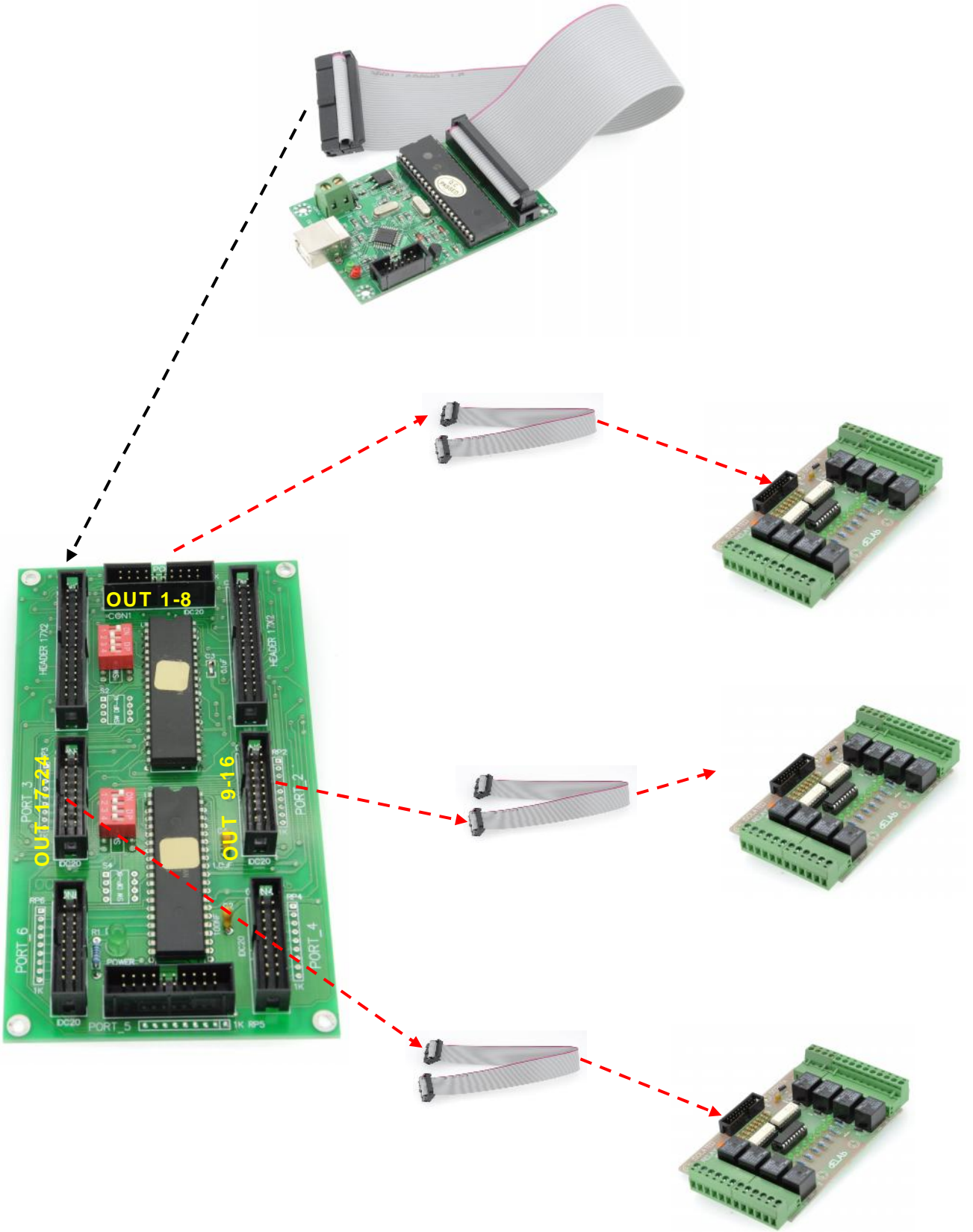
+12V Dc giri (Akım kullanılan röle sayısına göre belirlenecektir)



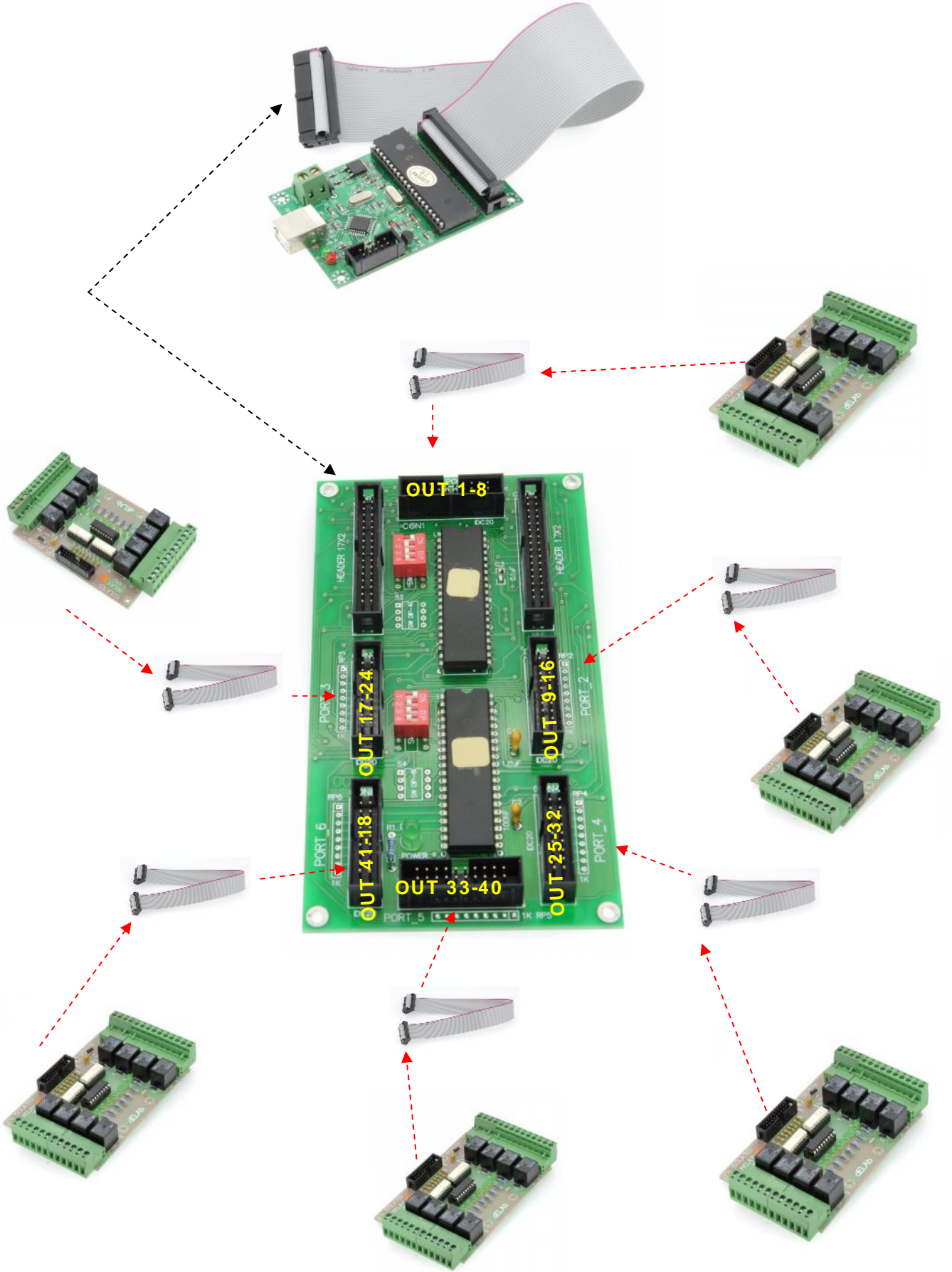
USB OUT-Kontrol kartı ve dc ba lantı örne i.



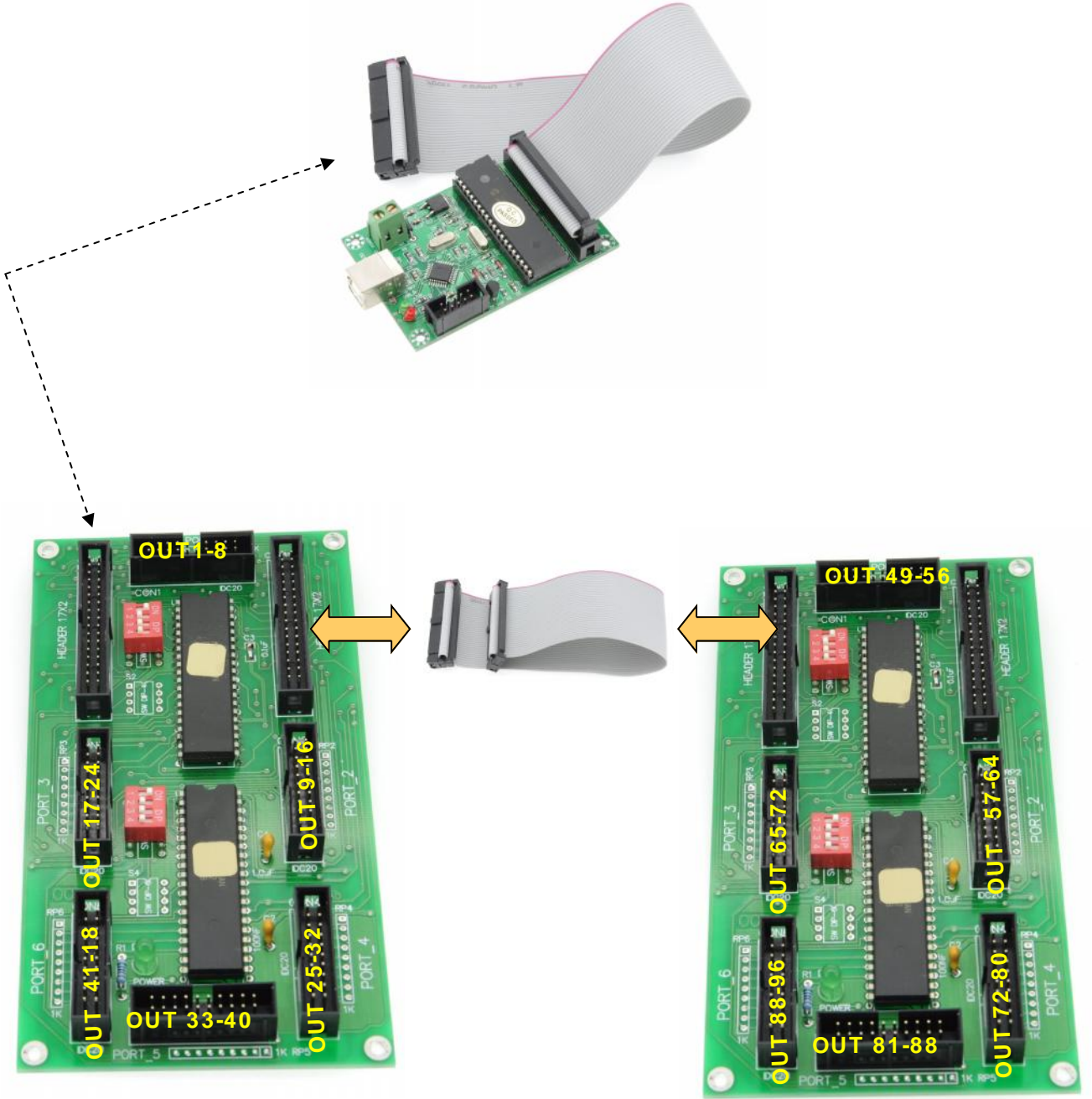
USB OUT-24 ıkı iin ba lantı rne i



USB OUT- 48 çığı için ba lantı örne i



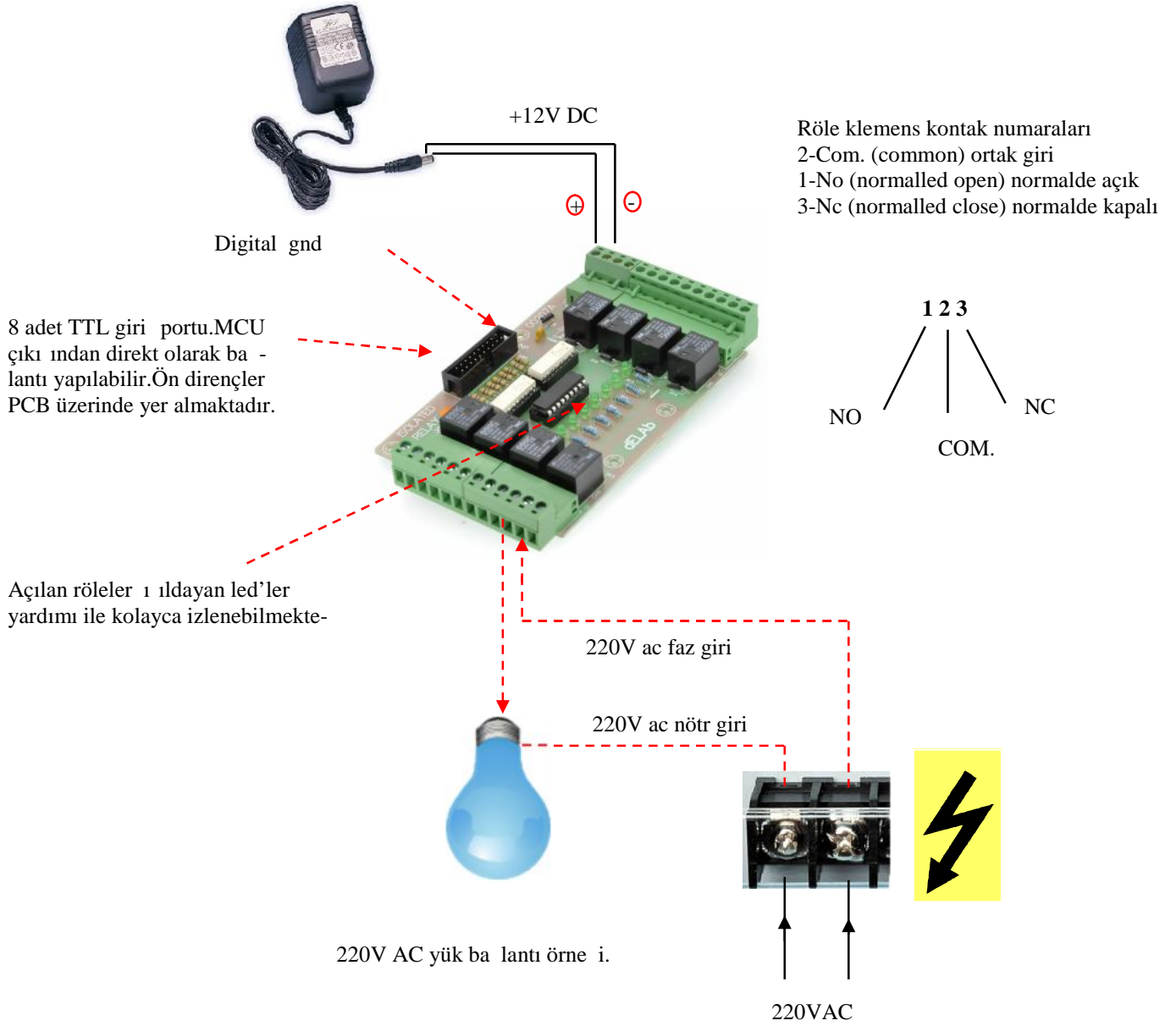
USB OUT-96 için ba lantı örne i



96 giri ve üzeri için ba lantılar bu eklede seri olarak giri devreleri eklenmek suretiyle çalı ma sa lanır.

USB OUT- Lojik 8 giri için ba lantı örne i

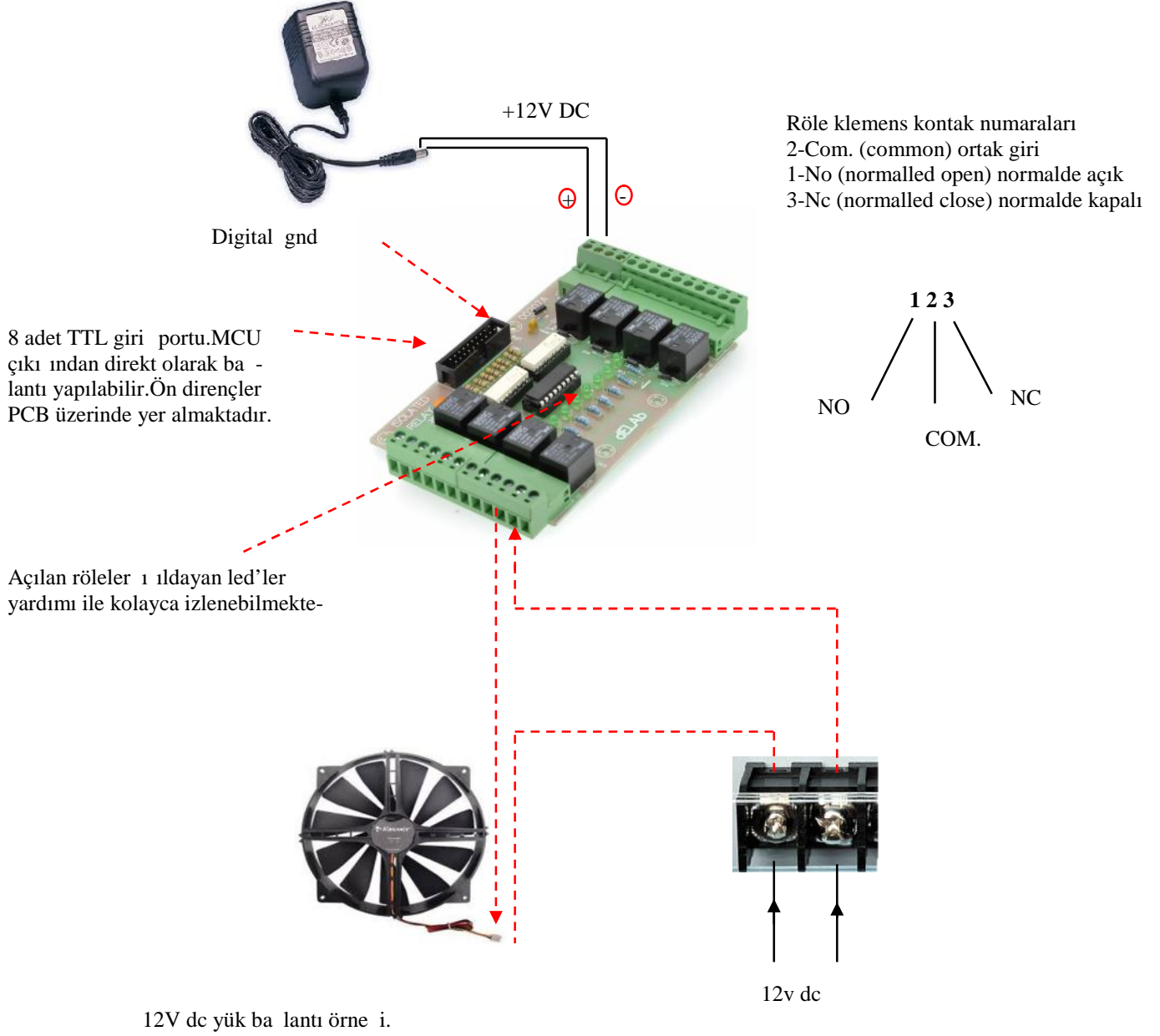
Lojik çıkı lar 8'li gruptan olu maktadır.



Röle kontak akımı 14Vdc 20 Amper max.
220V AC 3amper max.

USB OUT- Lojik 8 giri için ba lantı örne i

Lojik çıkı lar 8'li gruptan olu maktadır.



Röle kontak akımı 14Vdc 20 Amper max.
220V AC 3amper max.